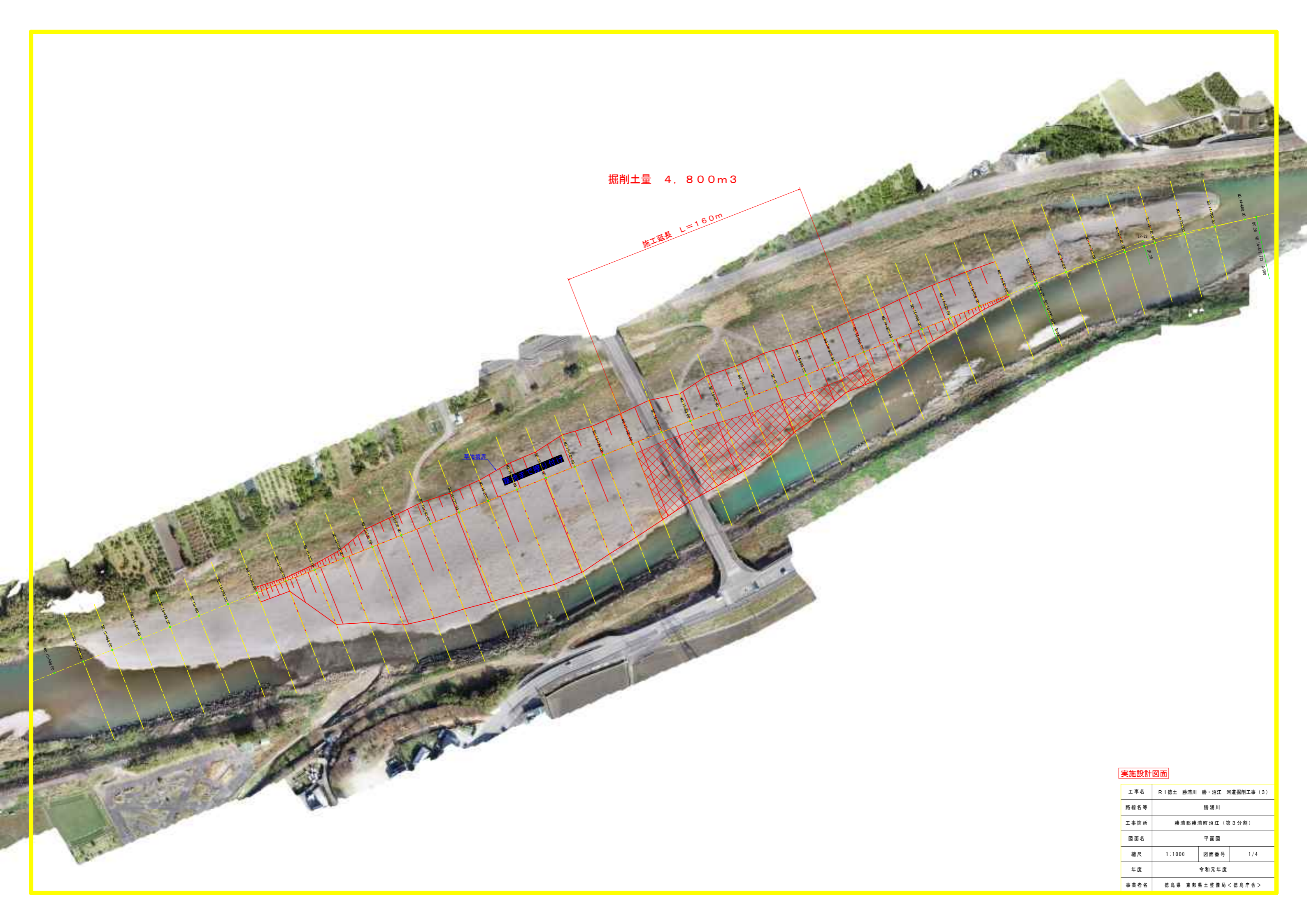


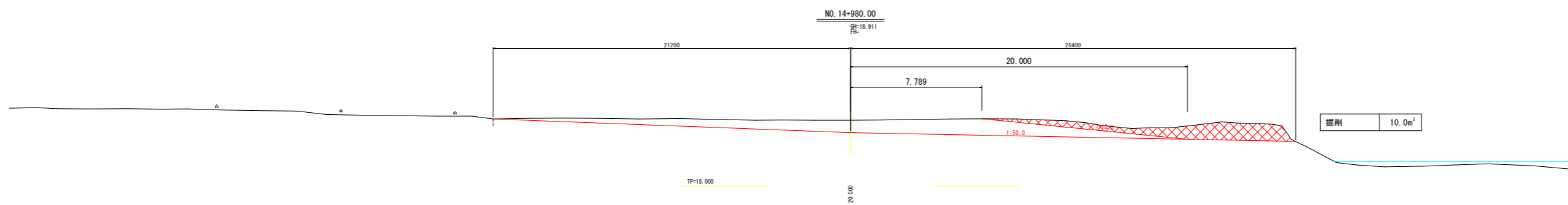
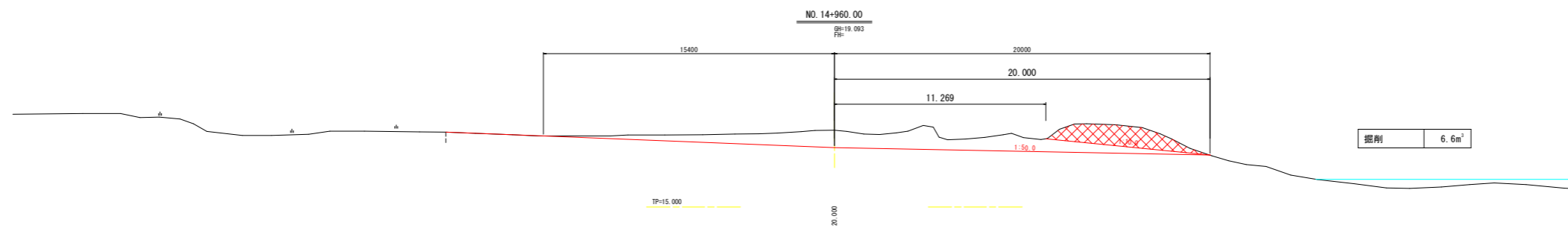
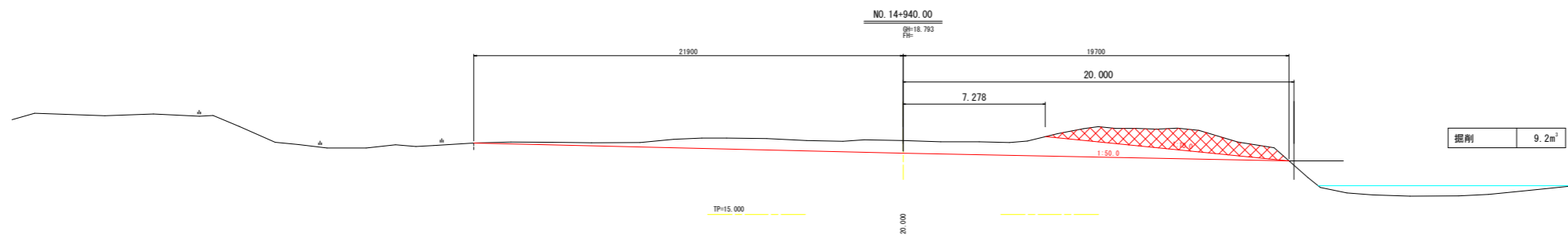
掘削土量 4,800m³

施工延長 L=160m



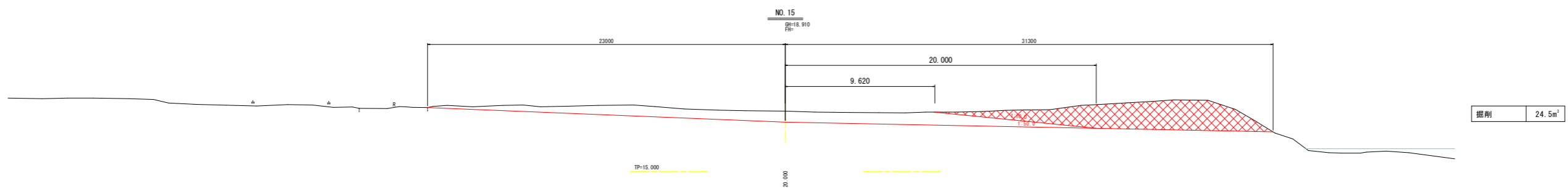
実施設計図面

工事名	R1徳土 勝浦川 勝・沼江 河道掘削工事(3)		
路線名等	勝浦川		
工事箇所	勝浦郡勝浦町沼江(第3分割)		
図面名	平面図		
縮尺	1:1000	図面番号	1/4
年度	令和元年度		
事業者名	徳島県 東部県土整備局<徳島庁舎>		

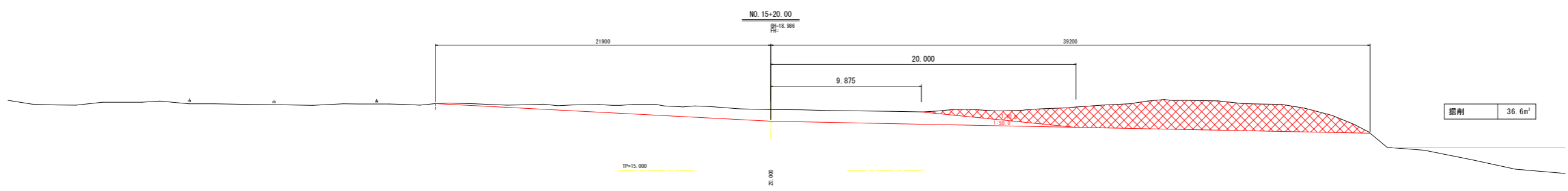


実施設計図面

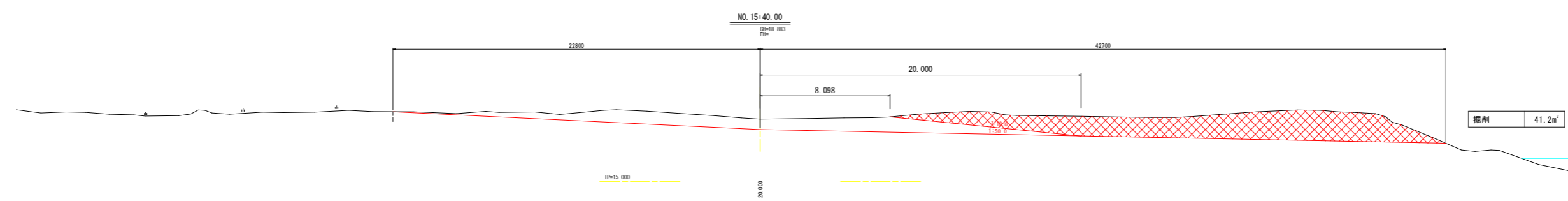
工事名	R1橋土 藤沢川 藤・沼江 河運掘削工事 (3)		
路線名等	藤沢川		
工事箇所	藤沢川藤沢町沼江 (第3分割)		
図面名	横断面 (1/3)		
縮尺	1:100	図面番号	2/4
年度	令和元年度		
事業名	国土交通省 国土交通省 国土交通省 < 国土交通省 >		



掘削	24.5m³
----	--------



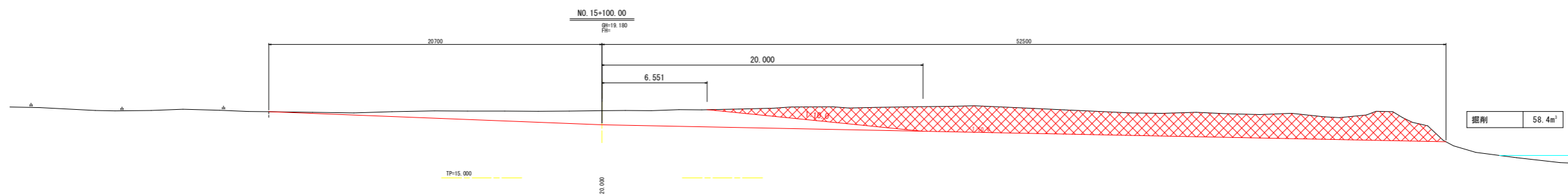
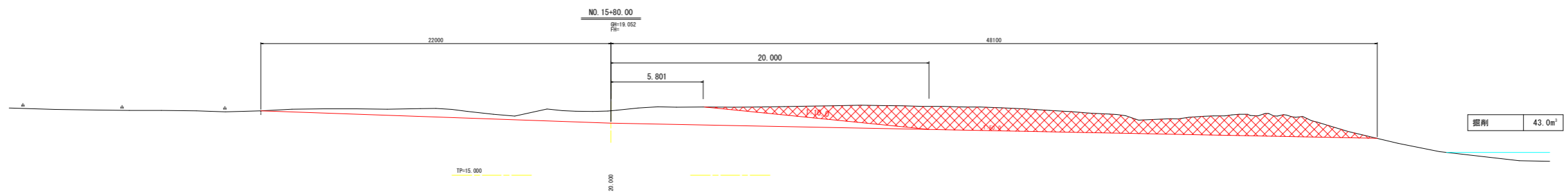
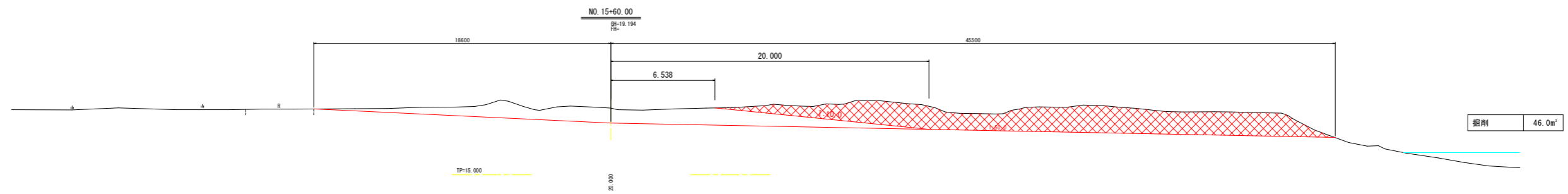
掘削	36.6m³
----	--------



掘削	41.2m³
----	--------

実施設計図面

工事名	R1線土 藤沢川 藤・沼江 河運掘削工事 (3)
路線名等	藤沢川
工事箇所	藤沢川藤沢町沼江 (第3分割)
図面名	横断面 (2/3)
縮尺	1:100
図面番号	3/4
年度	令和元年度
事業名	国土交通省 国土交通省 国土交通省 < 国土交通省 >



実施設計図面

工事名	R1橋土 藤沢川 藤・沼江 河運掘削工事 (3)		
路線名等	藤沢川		
工事箇所	藤沢川藤沢町沼江 (第3分割)		
図面名	横断面 (3/3)		
縮尺	1:100	図面番号	4/4
御製	令和元年度		
事業名	国土交通省 国土交通省 国土交通省 < 国土交通省 >		